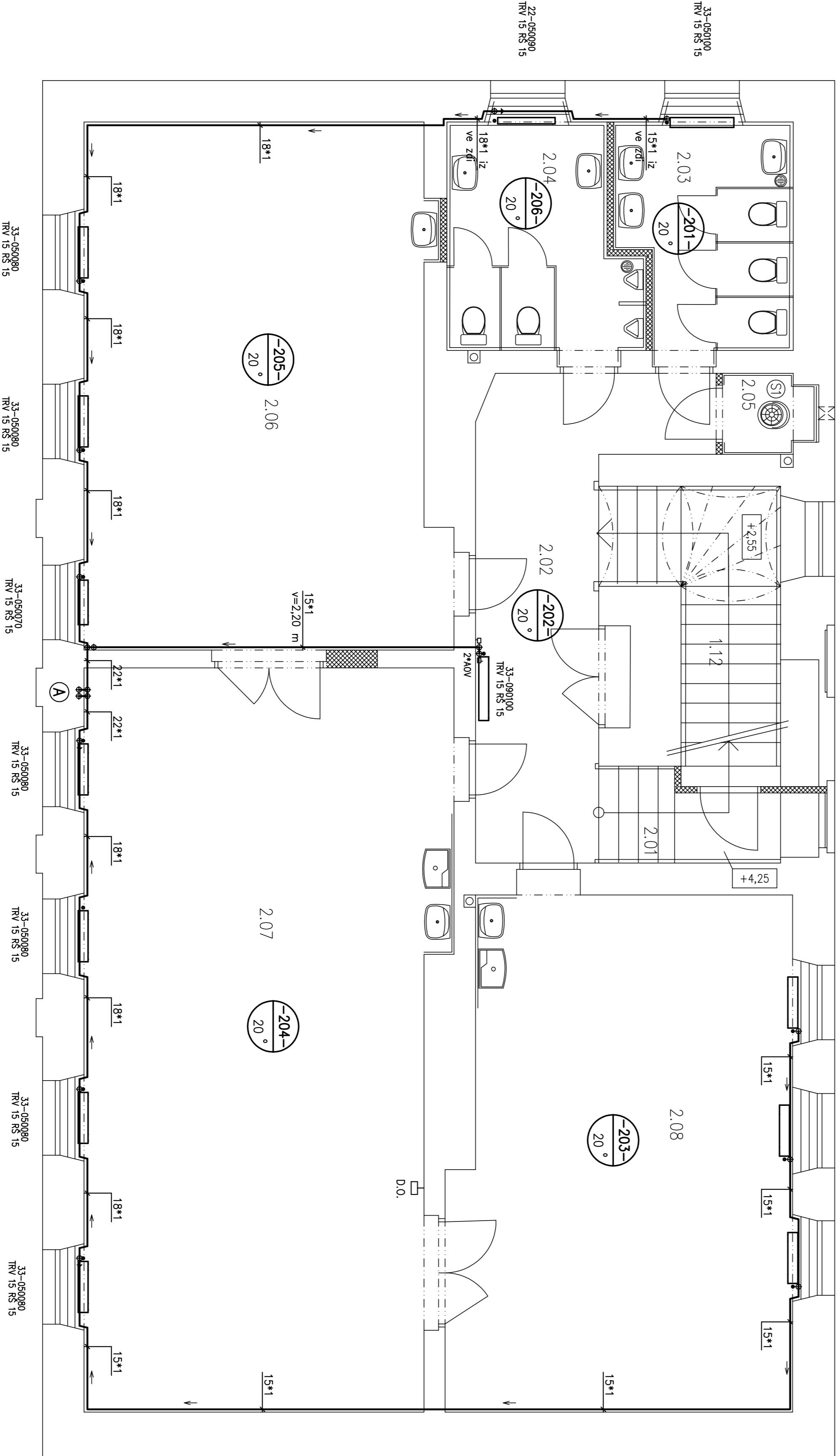


Tabulka místností					
Číslo	Účel	Plocha [m <sup>2</sup> ]	Výška [m]	Podlaha	Sokl / lišta
2.01	Část schodiště 2.NP-3.NP	1,96	2,5	KAMENNÉ STUPNĚ	KERAMICKÝ SOKL
2.02	CHODBA	17,80	2,8	DLAŽBA KERAMICKÁ	MAŁBA/MAŁBA
2.03	WC DÍKY	9,40	2,8	DLAŽBA KERAMICKÁ	KER.OBR.LAD/MAŁBA
2.04	WC CHLAPCI	6,70	2,80	DLAŽBA KERAMICKÁ	K.OBR.L/MAŁB/MAŁBA
2.05	ÚKLIDOVÁ KOMORA	1,80	2,8	DLAŽBA KERAMICKÁ	MAŁBA/MAŁBA
2.06	HĚRNA DĚTI	45,80	2,8	VANTOVÉ LAMELY	MAŁBA/MAŁBA
2.07	HĚRNA DĚTI	65,00	2,8	VANTOVÉ LAMELY	MAŁBA/MAŁBA
2.08	HĚRNA DĚTI	42,50	2,8	VANTOVÉ LAMELY	MAŁBA/MAŁBA

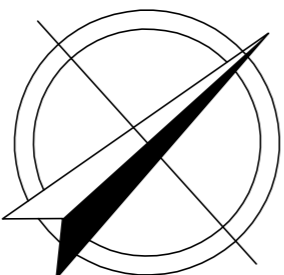


Poznámka:

Stávající litinové těleso Kolor 1 budou demontovány, demontován bude i stávající rozvod potrubí, který je z ocelových trubek. Po provedení stavebních úpravách budou osazeny nové dvoucestové a třícestové ocelové deskové tělesa. V koupelně a WC bude proveden z měděného potrubí a bude veden ve stávajícím prostupu, potrubí bude umístěno na typových závěsech a konzolách a bude opřeno náterem. Potrubí vedené prostory a v dírkách v podlaže bude opřeno nálevkovou izolací.

Parametry topné vody jsou 80/55°C, D.O. – dílkové bezdrátové ovládání

S,  $t_{p0}=5,0$   
te =  $-15\text{ }^{\circ}\text{C}$



ARCHITEKT	VED.PROJEKTANT	ZOD.PROJEKTANT	SPOLUPRÁCE
	Jiří Přezr		
INVESTOR – Město Dobruška, nám. Republiky 183, Dobruška			
AKCE – Oprava – výměna topného systému školní družiny, Valdešská č.p. 251, Dobruška			
VÝKRES – Půdorys 2.NP			
ČÍSLO ZAKÁZKY		21-8-1241	
STUPEŇ		DPS a DVZ	
DATUM		02/2021	
MĚŘÍTKO		1 : 50	ČÍSLO
FÓRMÁT		8 x 14	3